

Погода

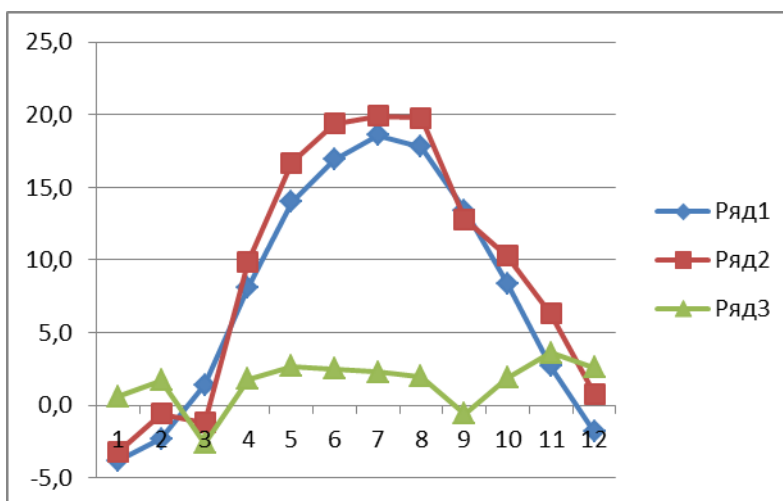
Клімат м. Дубляни

Місто Дубляни розташоване на північному сході приміської зони м. Львова

У цілому клімат міста є помірно-континентальним з м'якою зимою і теплим літом. Середньорічна багаторічна температура повітря становить $7,8^{\circ}\text{C}$, найнижча – у січні ($-3,8^{\circ}\text{C}$), найвища – у липні ($18,6^{\circ}\text{C}$).

Середня температура повітря ($^{\circ}\text{C}$), спостережена на метеостанції ЛНАУ

| Місяці | I | II | III | IV | V | VI | VII | VIII | IX | X | XI | XII | Рік |
|--------|------|------|------|------|------|------|------|------|------|------|------|------|------|
| Т - ра | -3,8 | -2,3 | 1,4 | 8,1 | 14,0 | 16,9 | 18,6 | 17,8 | 13,4 | 8,4 | 2,7 | -1,8 | 7,8 |
| 2013 | -3,4 | -0,6 | -1,2 | 9,9 | 16,7 | 19,4 | 19,9 | 19,8 | 12,8 | 10,4 | 6,3 | 0,8 | 9,2 |
| Р - ця | +0,4 | +1,7 | -1,2 | 1,8 | 2,7 | 2,5 | 1,3 | 2,2 | -0,6 | 2,0 | 3,6 | 2,6 | 1,4 |
| Макс. | -0,5 | 1,1 | 6,0 | 13,2 | 18,7 | 21,7 | 23,8 | 23,1 | 18,3 | 13,2 | 6,4 | -0,9 | 12,0 |
| Мін. | -6,2 | -4,6 | -6,1 | 5,7 | 9,5 | 12,7 | 14,4 | 13,5 | 9,5 | 6,1 | -0,4 | -4,2 | -4,5 |



В графічному зображенні:

Лінія Ряд1 – багаторічна температура повітря;

Лінія Ряд2 – спостережена температура повітря за 2013 рік;

Лінія Ряд3 – різниця температур.

Найнижча середньомісячна температура повітря в січні ($-12,8^{\circ}\text{C}$) зафіксована в 1893 і 1963 рр., найвища – $3,5^{\circ}\text{C}$. Найнижча середньомісячна температура в липні ($14,9^{\circ}\text{C}$) – 1979р., ($16,1^{\circ}\text{C}$) – 1984р., ($16,4^{\circ}\text{C}$) – 1907 р., найвища ($22,4^{\circ}\text{C}$) – 2012 р.

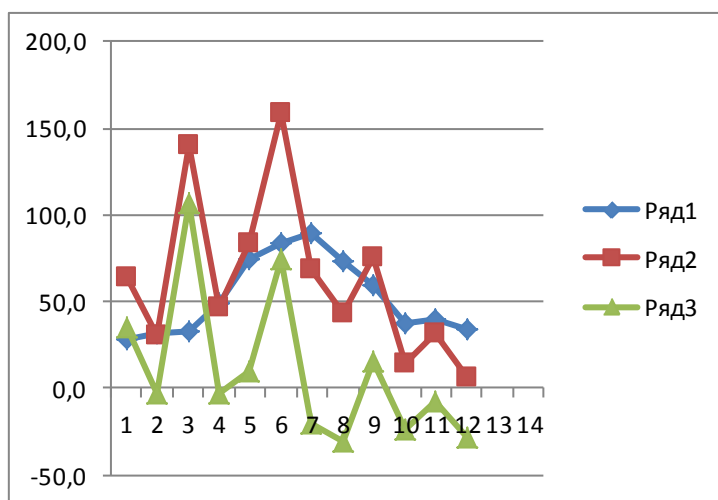
Абсолютний мінімум температури повітря ($-30,9^{\circ}\text{C}$) зафіксовано 24 січня 2006 р., абсолютний максимум ($38,5^{\circ}\text{C}$) – 23 травня 1975 р.

В останні 100–120 років температура у Дублянах, так само, як і в цілому на Землі, має тенденцію до підвищення. Протягом цього періоду середньорічна температура повітря підвищилася щонайменше на 1,2 ° С.

У середньому за рік в Дублянах випадає 562,1 мм атмосферних опадів, найменше – в січні (28мм), найбільше – в липні (89 мм).

Середня кількість опадів, (мм)

| Місяці | I | II | III | IV | V | VI | VII | VIII | IX | X | XI | XI I | Рік |
|----------------|-----------|------|-----------|------|------|-----------|-----------|-----------|------|-----------|------|---------------|-------|
| Багатор. мм | 28,1 | 31,5 | 32,7 | 41,9 | 74,4 | 83,8 | 89,1 | 73,5 | 59,5 | 38,0 | 39,6 | 34, 4 | 592,1 |
| 2013 р. | 63,5 | 30,3 | 139, 8 | 46,6 | 84,0 | 158, 2 | 69,1 | 42,8 | 75,3 | 14,7 | 31,5 | 6,1 | 761,9 |
| Різниця | +35 ,4 | -1,2 | 107, 1 | 4,7 | 9,6 | 74,4 | - 20,0 | - 30,7 | 15,8 | - 23,3 | -8,1 | - 28, 1 | 169,8 |



В графічному зображенні :

Лінія Ряд1 – багаторічна сума опадів в мм;

Лінія Ряд2 – спостережена сума опадів в мм., за 2013 р.

Лінія Ряд3 – різниця.

Мінімальна річна кількість опадів (308,5 мм) спостерігалась у 1961 р., максимальна (998,2 мм) в 2010 р. Максимальна добова кількість опадів (88,7 мм) – 9 травня 1987 р.

Щороку в Дублянах утворюється сніговий покрив, проте його висота незначна, виняток 14, 15 і 16 березня 2013 р. – 0,6 м.

Відносна вологість повітря в середньому за рік становить 77 %, найменша вона у квітні-травні (70 %), найбільша – у грудні (84 %).

Середня відносна вологість повітря в % спостережена на метеостанції ЛНАУ

| Місяці | I | II | III | IV | V | VI | VII | VIII | IX | X | XI | XII | Рік |
|--------|----|----|-----|----|----|----|-----|------|----|----|----|-----|-----|
| Серед. | 82 | 80 | 78 | 70 | 71 | 74 | 75 | 75 | 77 | 79 | 82 | 84 | 77 |
| 2013 | 84 | 88 | 82 | 71 | 75 | 81 | 74 | 71 | 80 | 79 | 85 | 83 | 79 |

Найбільшу повторюваність у Дублянах мають північні і північно-західні вітри (в липні 25 випадків), найменшу – східні і південно-східні. Січень – південно-західні (30 випадків) і північно-східні (0 випадків).

Спостережено на метеостанції ЛНАУ

| Напрям | Пн.пн.сх | Пн.сх. | Сх.пн.сх | Сх. | Сх.пд.сх | Пд.сх | Пд.пд.сх | Пд. | Пд.пд.зх | Пд.зх | Зх. |
|--------|----------|--------|----------|-----|----------|-------|----------|-----|----------|-------|-----|
| Січень | 0 | 0 | 1 | 0 | 1 | 14 | 5 | 0 | 11 | 30 | 8 |
| Липень | 13 | 2 | 1 | 1 | 0 | 5 | 3 | 12 | 14 | 6 | 4 |

| Зх.пн.зх. | Пн.зх. | Пн.пн.зх | Пн. |
|-----------|--------|----------|-----|
| 15 | 7 | 10 | 8 |
| 18 | 3 | 25 | 4 |