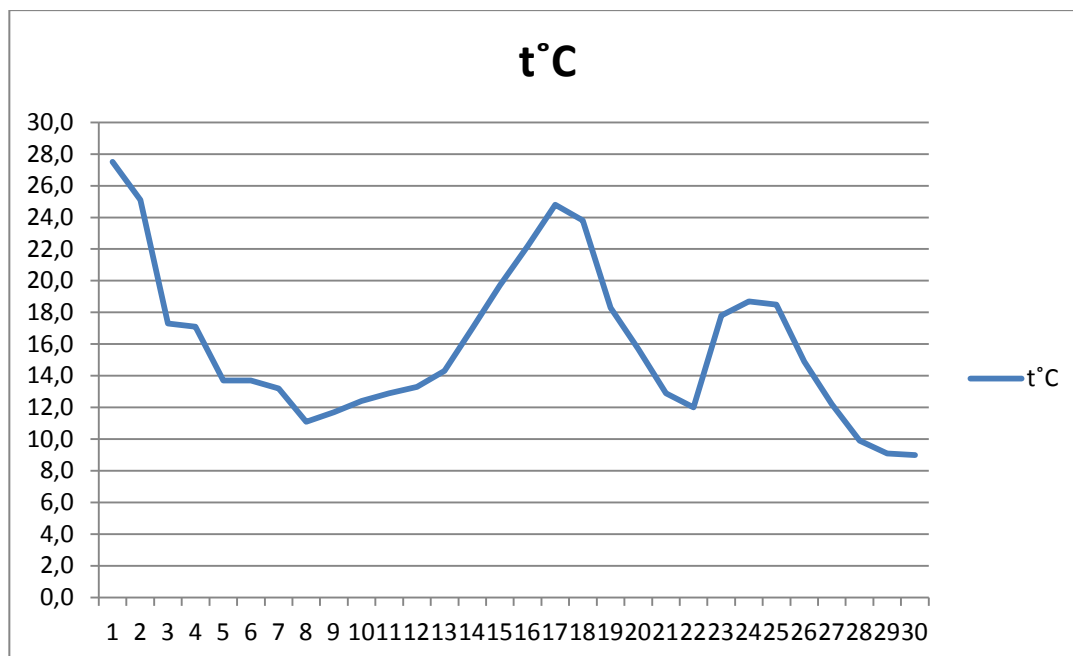


## Метеокліматична характеристика метеовеличин, спостережених на метеорологічній станції ЛНАУ (м. Дубляни)

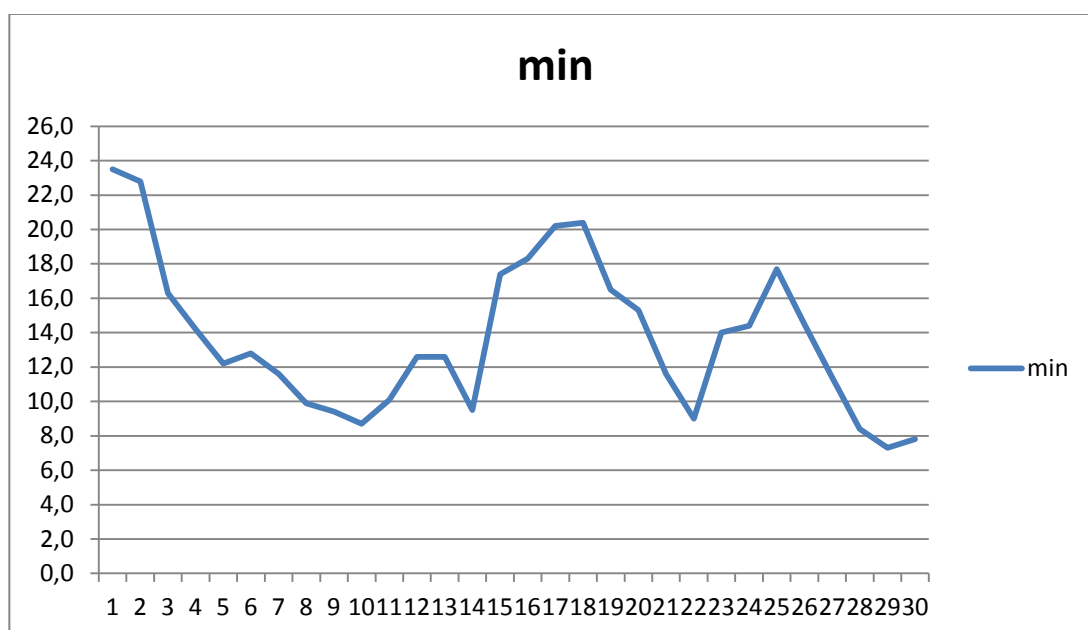
### Кліматична характеристика за вересень 2015 року

| Числа | t°C  | min  | max  | Abs  |         | Vol % | Опад<br>mm |
|-------|------|------|------|------|---------|-------|------------|
|       |      |      |      | max  | Abs.min |       |            |
| 1     | 27,5 | 23,5 | 30,8 | 35,3 | 17,5    | 49,0  |            |
| 2     | 25,1 | 23   | 28,6 | 31,0 | 17,2    | 62    |            |
| 3     | 17   | 16   | 18,5 | 20,2 | 14,0    | 87    |            |
| 4     | 17   | 14   | 20,4 | 24,6 | 12,4    | 86    | 2,9        |
| 5     | 13,7 | 12,2 | 14,6 | 15,8 | 11,0    | 98    |            |
| 6     | 13,7 | 12,8 | 15,0 | 17,2 | 12,0    | 90    | 1,4        |
| 7     | 13,2 | 11,6 | 14,8 | 16,9 | 10,2    | 67    |            |
| 8     | 11,1 | 9,9  | 12,9 | 14,6 | 8,5     | 79    | 0,3        |
| 9     | 11,7 | 9,4  | 13,5 | 16,0 | 8,1     | 80    |            |
| 10    | 12,4 | 8,7  | 15,1 | 20,8 | 4,5     | 78    |            |
| 11    | 12,9 | 10,1 | 15,2 | 17,8 | 5,8     | 80    |            |
| 12    | 13,3 | 12,6 | 15,9 | 18,2 | 11,9    | 88    | 1,7        |
| 13    | 14,3 | 12,6 | 15,9 | 18,2 | 12,0    | 90    |            |
| 14    | 17,0 | 9,5  | 17,9 | 22,4 | 7,2     | 79    |            |
| 15    | 19,7 | 17,4 | 21,2 | 26,0 | 15,2    | 69    |            |
| 16    | 22,2 | 18,3 | 24,5 | 29,8 | 15,1    | 64    |            |
| 17    | 24,8 | 20,2 | 27,7 | 31,3 | 17,8    | 60    |            |
| 18    | 23,8 | 20,4 | 26,2 | 28,8 | 19,5    | 69    |            |
| 19    | 18,3 | 16,5 | 21,8 | 24,2 | 15,7    | 86    |            |
| 20    | 15,7 | 15,3 | 16,4 | 16,6 | 14,8    | 99    | 37,0       |
| 21    | 12,9 | 11,6 | 15,2 | 17,0 | 10,6    | 87    | 9,5        |
| 22    | 12,0 | 9,0  | 14,2 | 18,6 | 4,4     | 85    |            |
| 23    | 17,8 | 14,0 | 20,0 | 24,7 | 11,9    | 79,0  |            |
| 24    | 18,7 | 14,4 | 21,5 | 26,1 | 11,1    | 84    |            |
| 25    | 18,5 | 17,7 | 20,3 | 21,8 | 17,0    | 92    | 30,2       |
| 26    | 14,9 | 14,5 | 16,1 | 17,4 | 13,6    | 100   | 8,9        |
| 27    | 12,2 | 11,4 | 13,8 | 14,0 | 10,5    | 90    | 9,2        |
| 28    | 9,9  | 8,4  | 12,1 | 14,4 | 7,0     | 83    |            |
| 29    | 9,1  | 7,3  | 10,8 | 14,0 | 5,1     | 83    |            |
| 30    | 9,0  | 7,8  | 11,6 | 13,8 | 5,8     | 80    |            |
| 31    |      |      |      |      |         |       |            |

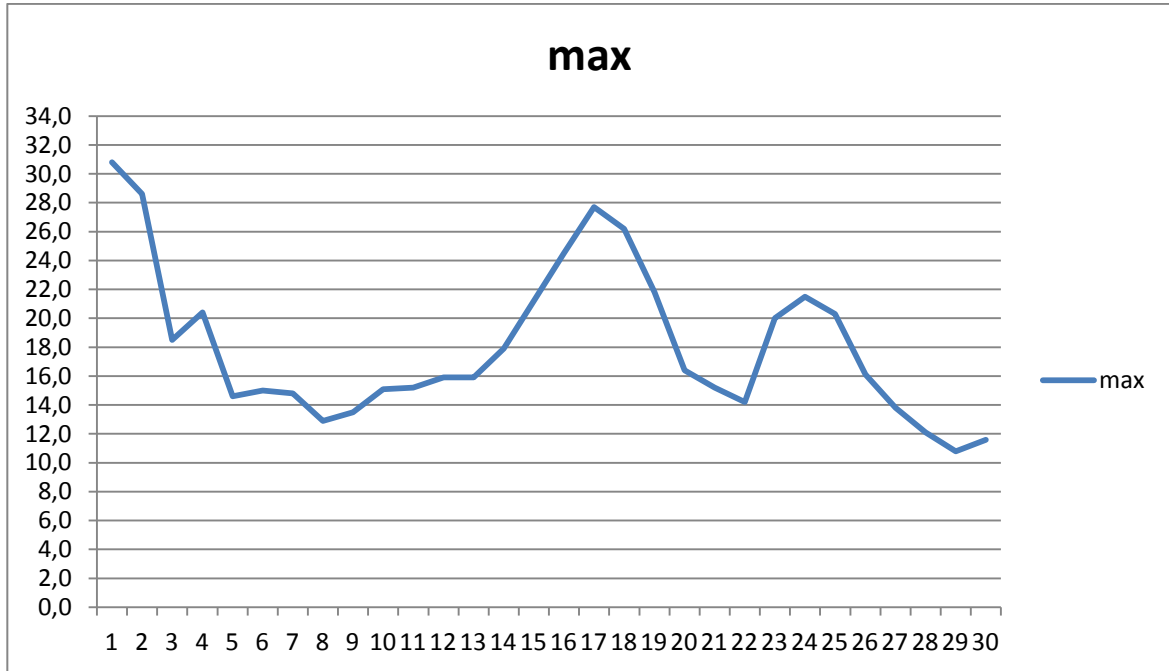
**Графічне зображення метеовеличин, спостережених на метеостанції  
ЛНАУ, м. Дубляни**



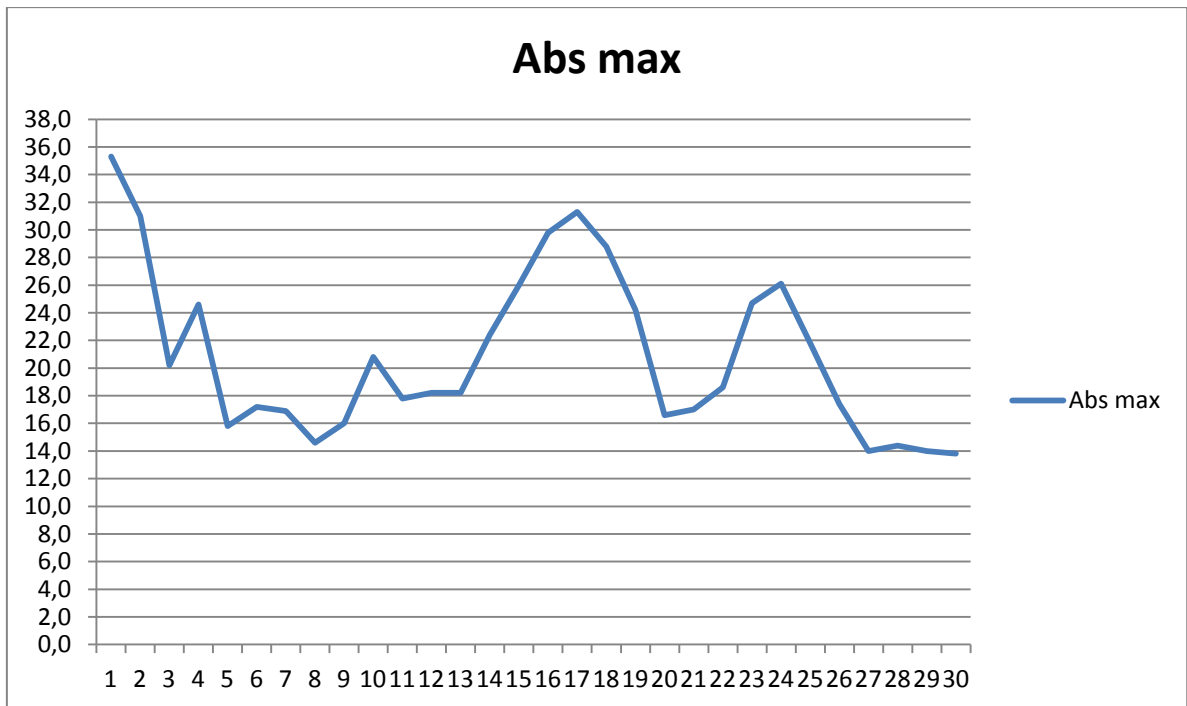
**Графік середньої добової температури повітря °C**



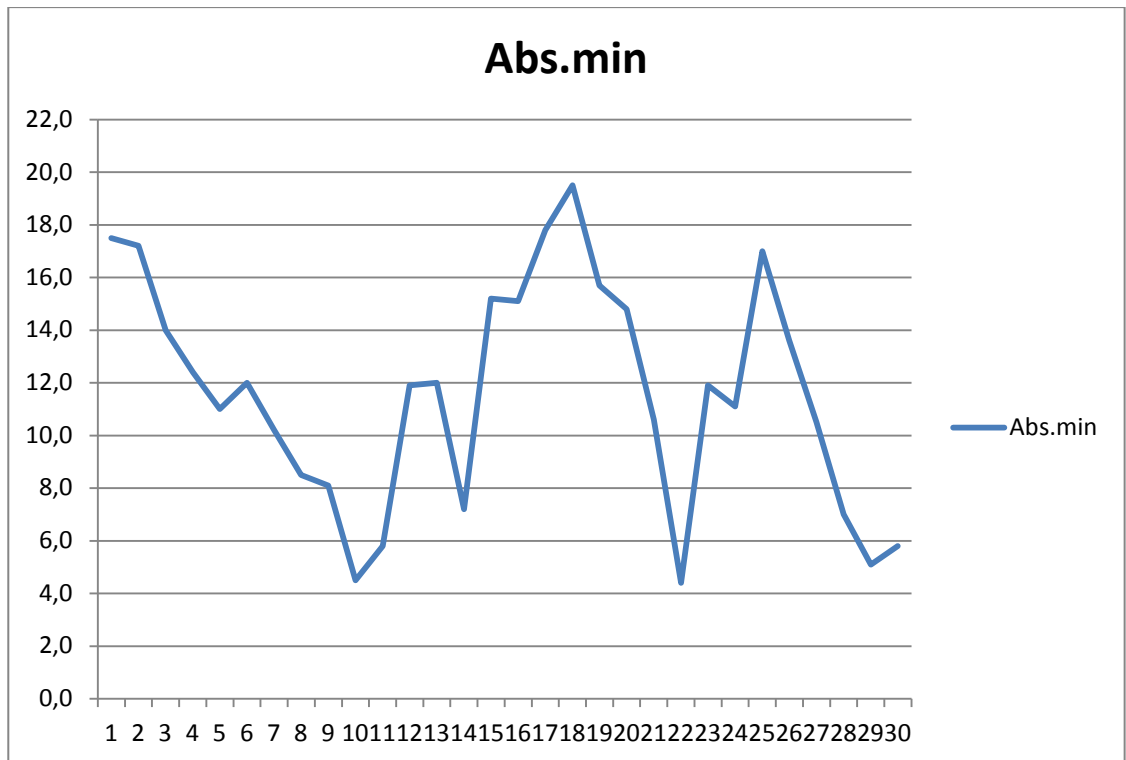
**Графік мінімальної добової температури повітря °C**



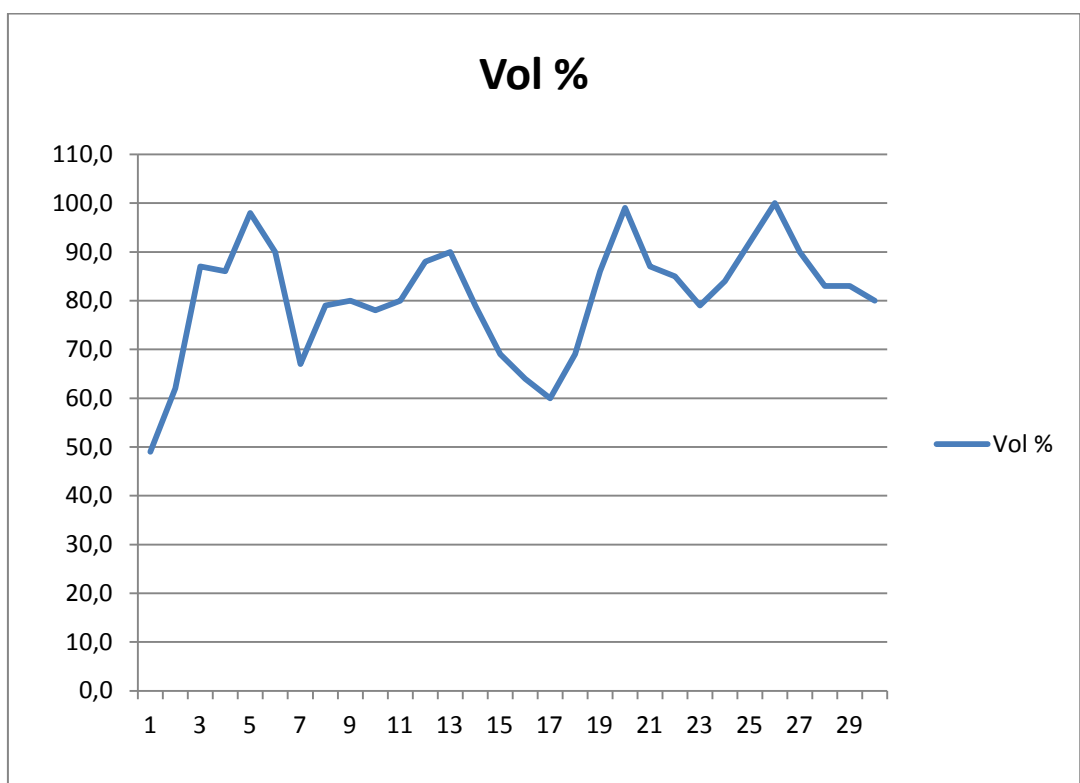
**Графік максимальної добової температури повітря °С**



**Графік абсолютної максимальної добової температури повітря °С**



**Графік абсолютної мінімальної добової температури повітря °С**



**Графік добового ходу відносної вологості повітря в %**

Кліматичну характеристику і аналіз спостережених метеорологічних умов і величин склав інженер-метеоролог І. Й Ковальчук.