

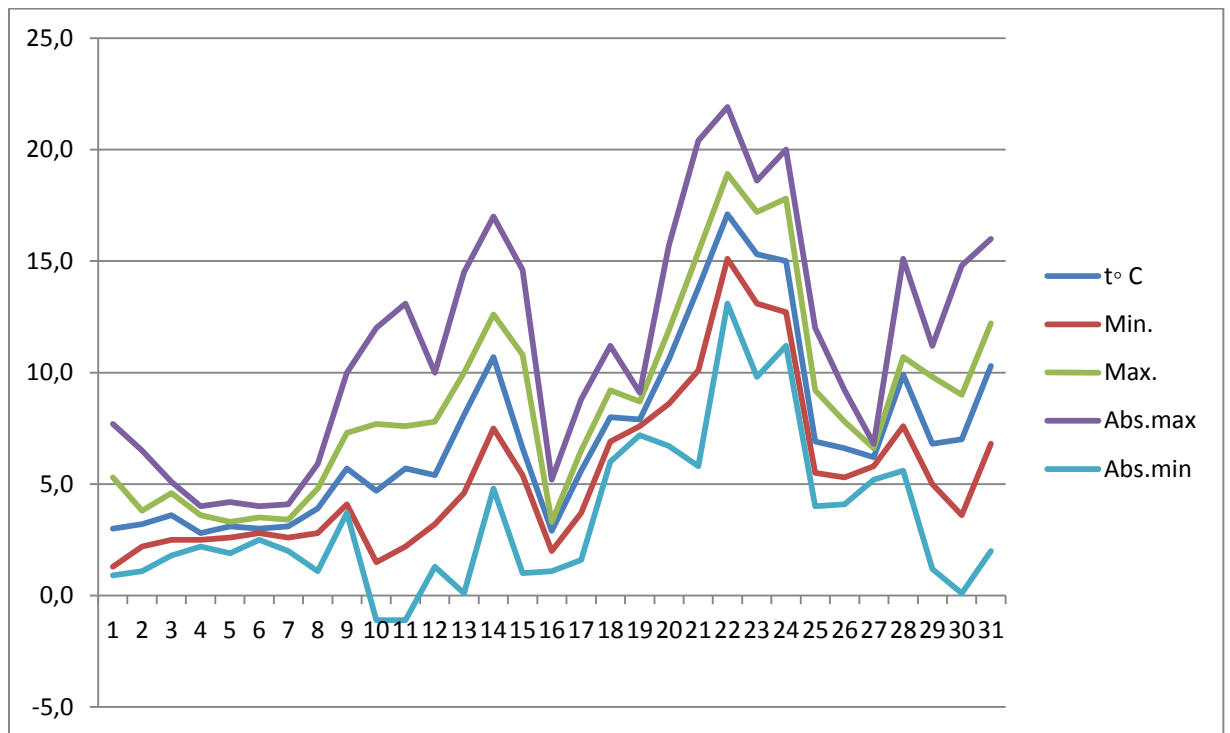
# Метеокліматичні характеристики спостережених

## метеовеличин метеорологічною станцією ЛНАУ

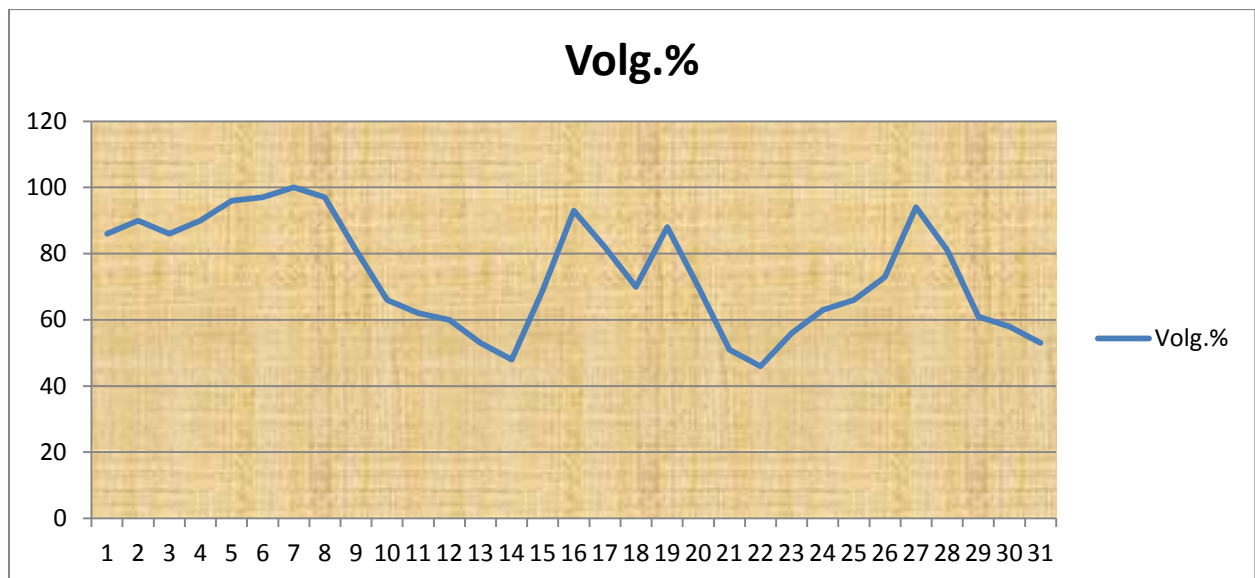
Кліматична характеристика метеовеличин за березень місяць 2014 року

Числа	t° C	Min.	Max.	Abs.max	Abs.min	Volg.%	Опад.
1	3,0	1,3	5,3	7,7	0,9	86	
2	3,2	2,2	3,8	6,5	1,1	90	
3	3,6	2,5	4,6	5,1	1,8	86	
4	2,8	2,5	3,6	4,0	2,2	90	
5	3,1	2,6	3,3	4,2	1,9	96	2,5
6	3,0	2,8	3,5	4,0	2,5	97	
7	3,1	2,6	3,4	4,1	2,0	100	5,6
8	3,9	2,8	4,8	5,9	1,1	97	
9	5,7	4,1	7,3	10,0	3,7	81	
10	4,7	1,5	7,7	12,0	-1,1	66	
11	5,7	2,2	7,6	13,1	-1,1	62	
12	5,4	3,2	7,8	10,0	1,3	60	
13	8,1	4,6	10,0	14,5	0,1	53	
14	10,7	7,5	12,6	17,0	4,8	48	
15	6,6	5,4	10,8	14,6	1,0	69	
16	2,9	2,0	3,3	5,2	1,1	93	2,2
17	5,6	3,7	6,5	8,8	1,6	82	11,0
18	8,0	6,9	9,2	11,2	6,0	70	
19	7,9	7,6	8,7	9,1	7,2	88	9,7
20	10,6	8,6	11,9	15,7	6,7	70	
21	13,8	10,1	15,4	20,4	5,8	51	
22	17,1	15,1	18,9	21,9	13,1	46	
23	15,3	13,1	17,2	18,6	9,8	56	
24	15,0	12,7	17,8	20,0	11,2	63	0,7
25	6,9	5,5	9,2	12,0	4,0	66	1,9
26	6,6	5,3	7,8	9,2	4,1	73	
27	6,2	5,8	6,6	6,8	5,2	94	4,7
28	9,9	7,6	10,7	15,1	5,6	81	
29	6,8	5,0	9,8	11,2	1,2	61	
30	7,0	3,6	9,0	14,8	0,1	58	
31	10,3	6,8	12,2	16,0	2,0	53	

## Графічні зображення



Графік ходу температури повітря ° C , місяць березень.



Графік ходу відносної вологості повітря, місяць березень

Аналізуючи кліматичні умови за місяць березень, можна чітко сказати, що весна прийшла із дати переходу через  $0^{\circ}\text{C}$  – 7.02, тобто раніше багаторічної на 24 дні – 3.03.

Вегетація рослин розпочалася із дати переходу  $5^{\circ}\text{C}$  – 9.03, що на 21 день раніше – 1.04. Отже можна твердити

